

**РОССИЙСКАЯ ФЕДЕРАЦИЯ  
КУРГАНСКАЯ ОБЛАСТЬ  
ПРИТОБОЛЬНЫЙ РАЙОН  
НАГОРСКИЙ СЕЛЬСОВЕТ  
АДМИНИСТРАЦИЯ НАГОРСКОГО СЕЛЬСОВЕТА**

**ПОСТАНОВЛЕНИЕ**

от 21 мая 2020 года № 13  
с. Нагорское

**Об утверждении схемы размещения мест (площадок) накопления твердых коммунальных отходов на территории Нагорского сельсовета**

В соответствии с Федеральным законом от 24 июня 1998 года № 89-ФЗ «Об отходах производства и потребления», постановлением Правительства Российской Федерации от 12 ноября 2016 года № 1156 «Об обращении с твердыми коммунальными отходами и внесении изменений в постановление Правительства Российской Федерации от 25 августа 2008 года № 641», постановлением Правительства Российской Федерации от 31 августа 2018 года № 1039 «Об утверждении Правил благоустройства мест (площадок) накопления твердых коммунальных отходов и ведения их реестра», руководствуясь Уставом Нагорского сельсовета Притобольного района Курганской области, Администрация Нагорского сельсовета

**ПОСТАНОВЛЯЕТ:**

1. Утвердить схему размещения мест (площадок) накопления твердых коммунальных отходов на территории Нагорского сельсовета согласно приложению к настоящему постановлению.
2. Настоящее постановление применяется к правоотношениям, возникшим с 1 февраля 2020 года.
3. Настоящее постановление опубликовать в печатном органе Администрации Нагорского сельсовета и Нагорской сельской Думы «Родничок».
4. Контроль за выполнением настоящего постановления оставляю за собой.

Глава Нагорского сельсовета

И.И. Катунина

Приложение к постановлению Администрации Нагорского сельсовета от 21 мая 2020 года № 13 «Об утверждении схемы размещения мест (площадок) накопления твердых коммунальных отходов на территории Нагорского сельсовета»

**Схема размещения мест (площадок) накопления твердых коммунальных отходов на территории Нагорского сельсовета**



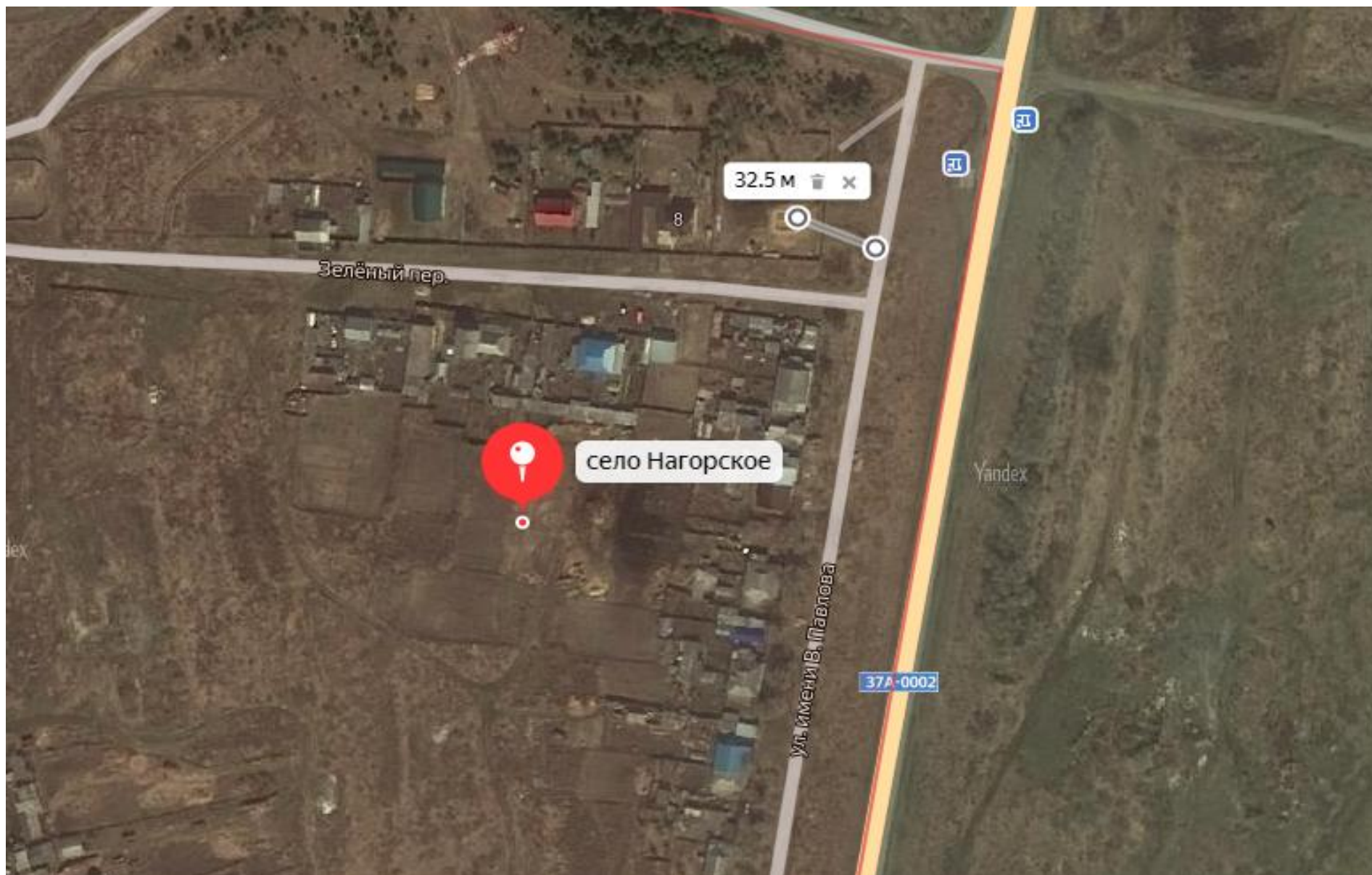
с. Нагорское, ул. Центральная, 51 (Администрация сельсовета)

Географические координаты широта 55.158616, долгота 65.193687



с. Нагорское, пер. Тополиный, 5

Географические координаты широта 55.158179, долгота 65.192907



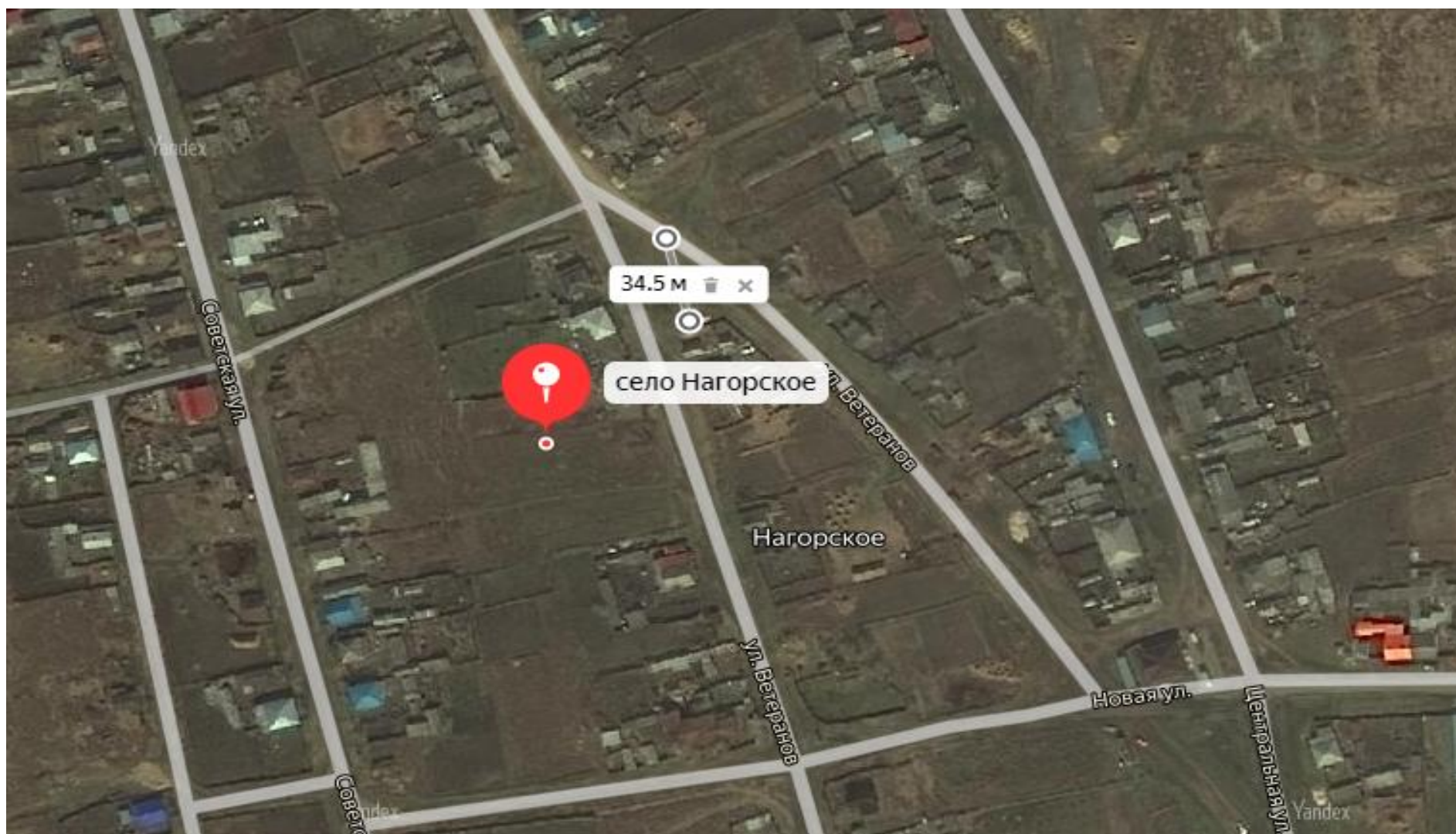
с. Нагорское, ул. им. В. Павлова, 8

Географические координаты широта 55.153112, долгота 65.202982



с. Нагорское, ул. Новая, 8

Географические координаты широта 55.149427, долгота 65.201679



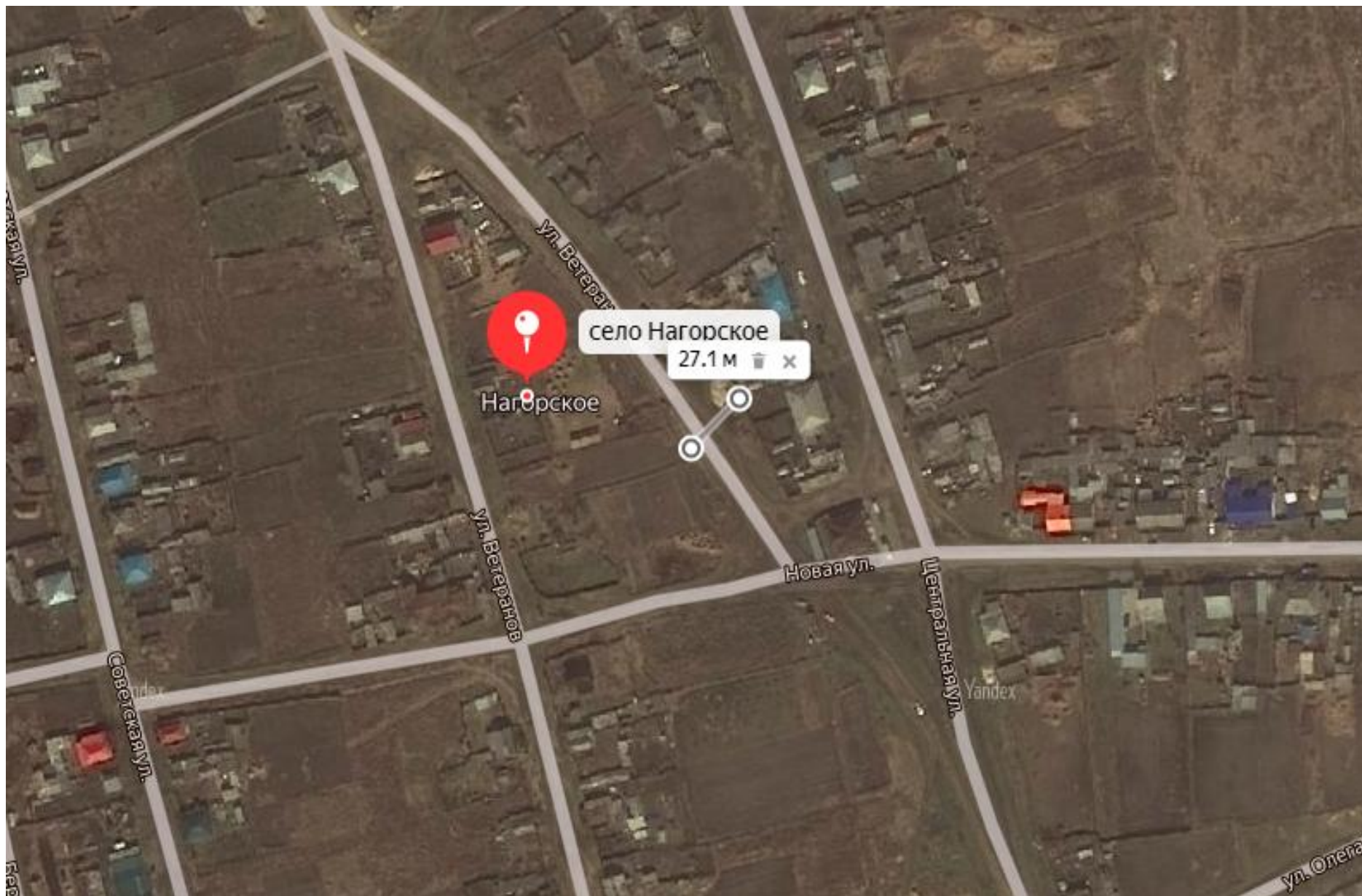
с. Нагорское, ул. Ветеранов, 17

Географические координаты широта 55.151033, долгота 65.194911



с. Нагорское, ул. Ветеранов, 1

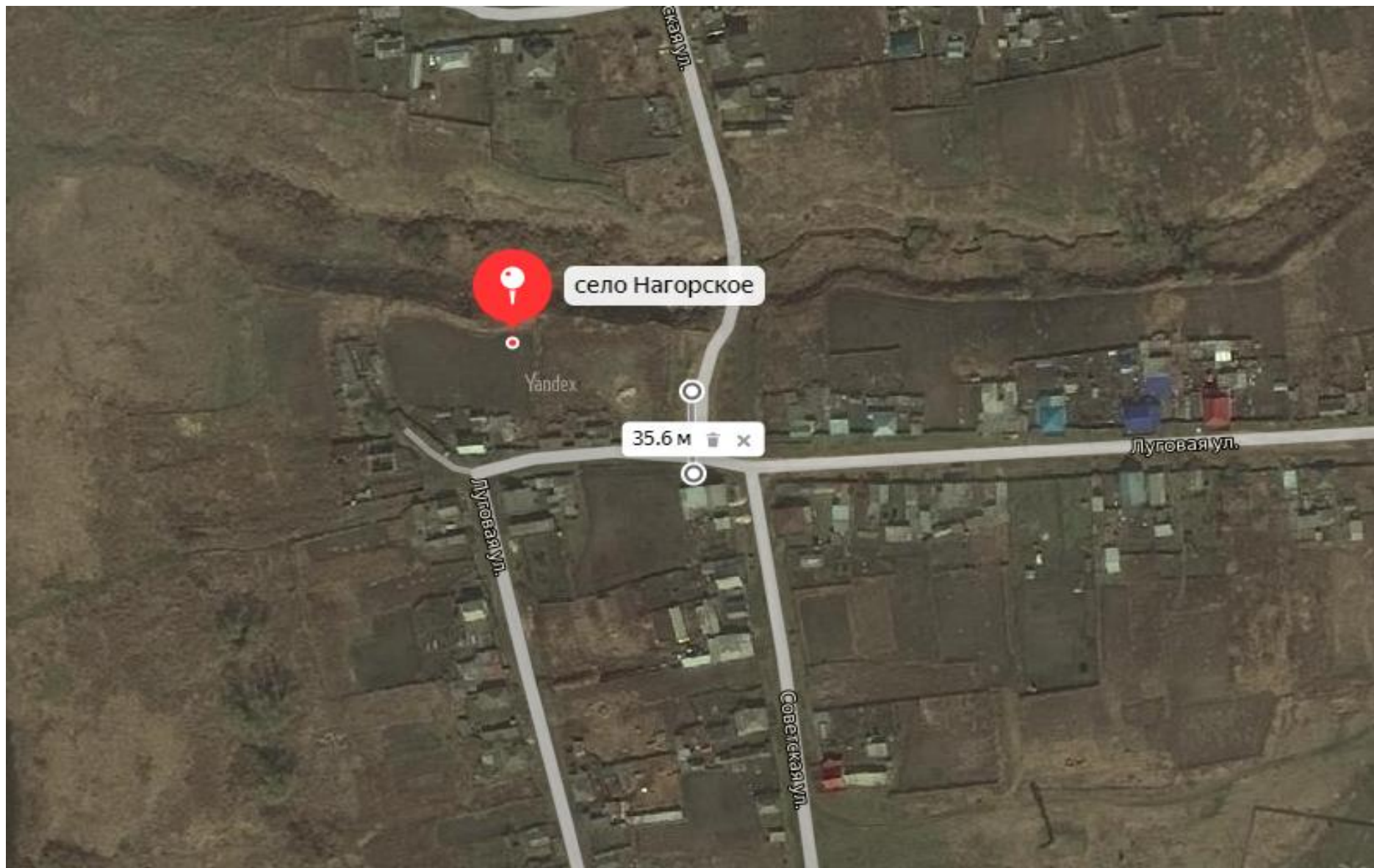
Географические координаты широта 55.147733, долгота 65.196341



с. Нагорское, ул. Ветеранов, 13

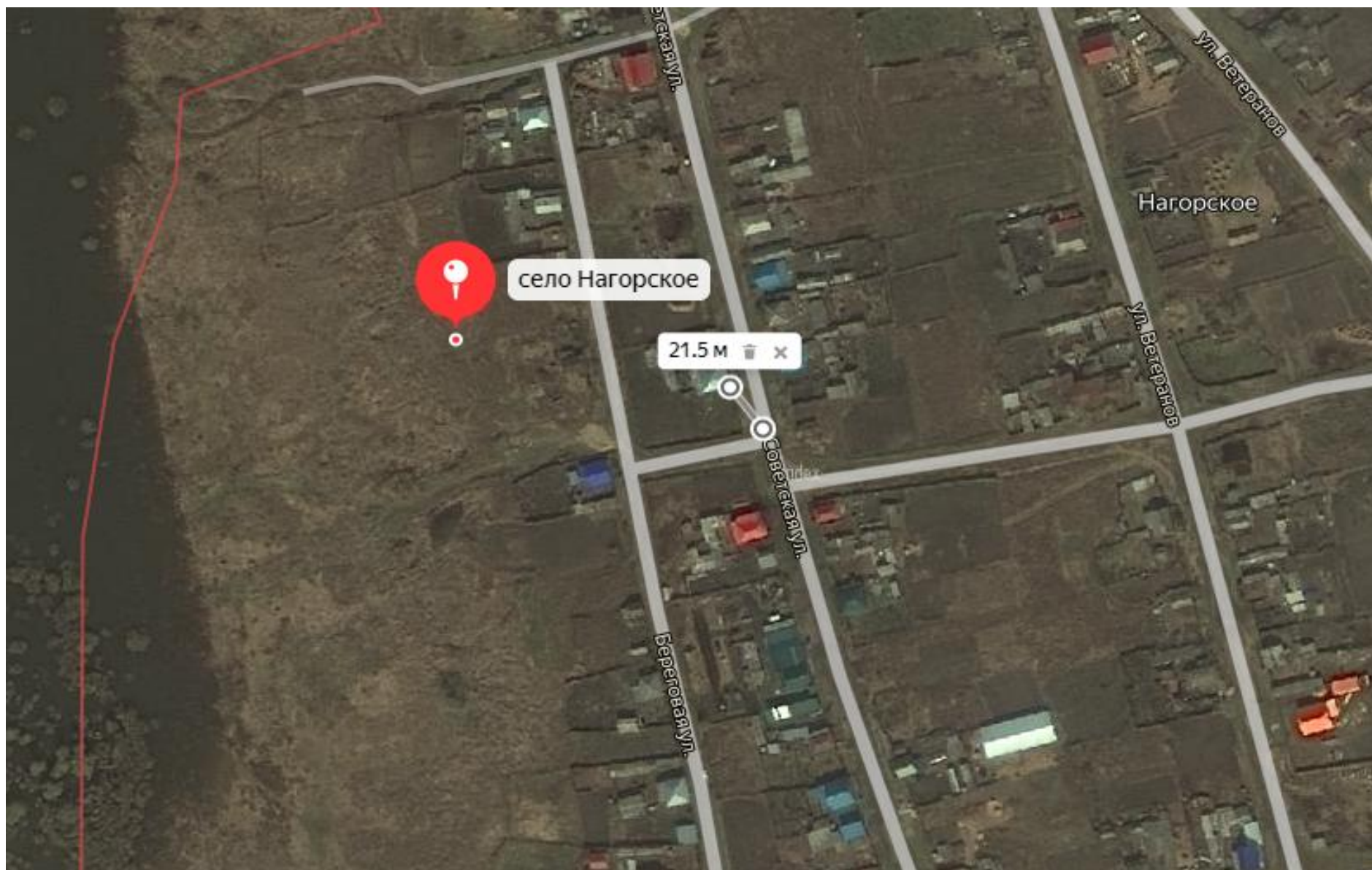
Географические координаты широта 55.149748, долгота 65.196823





с. Нагорское, ул. Советская, 7

Географические координаты широта 55.145701, долгота 65.194342



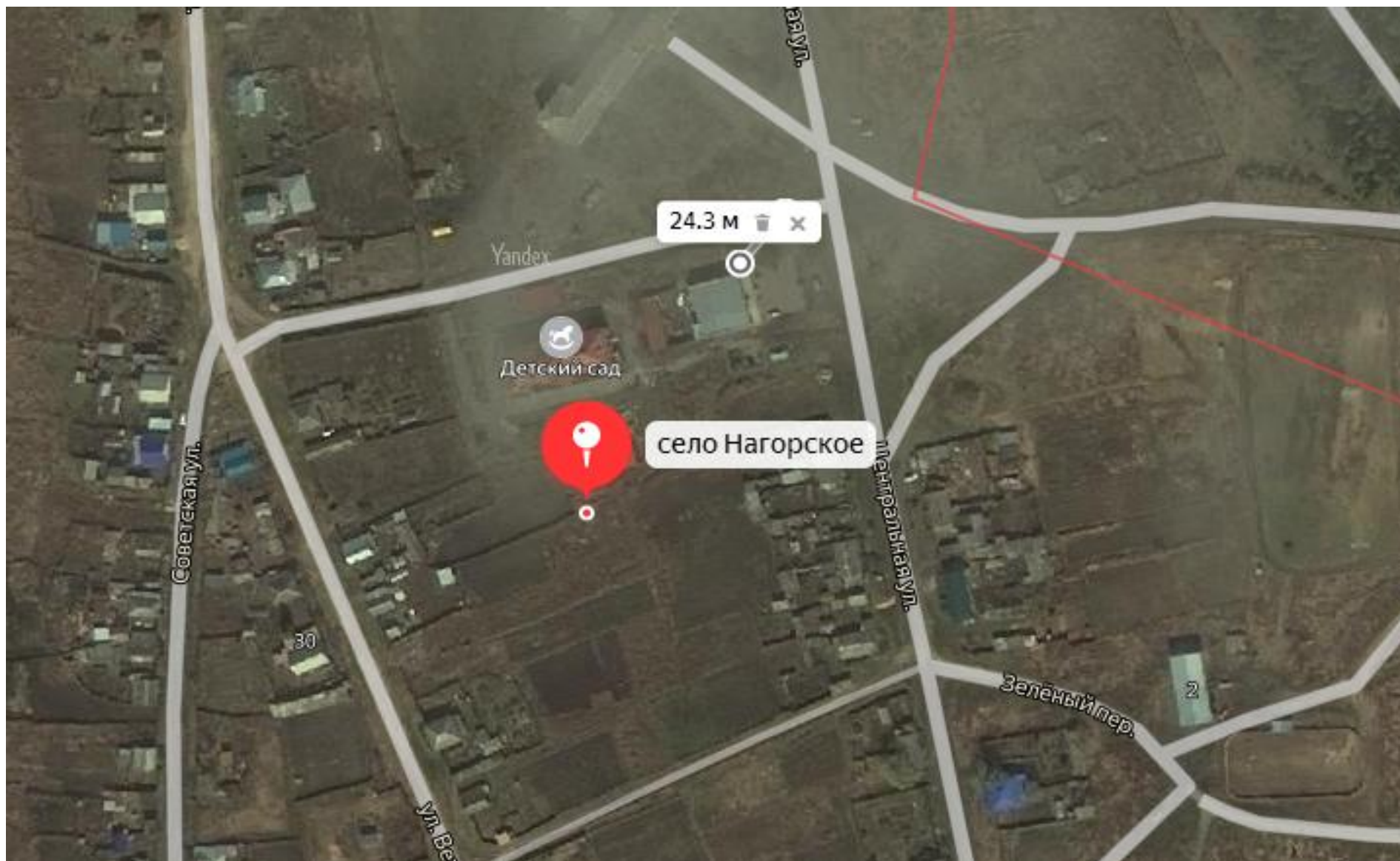
с. Нагорское, ул. Советская, 20

Географические координаты широта 55.149142, долгота 65.193079



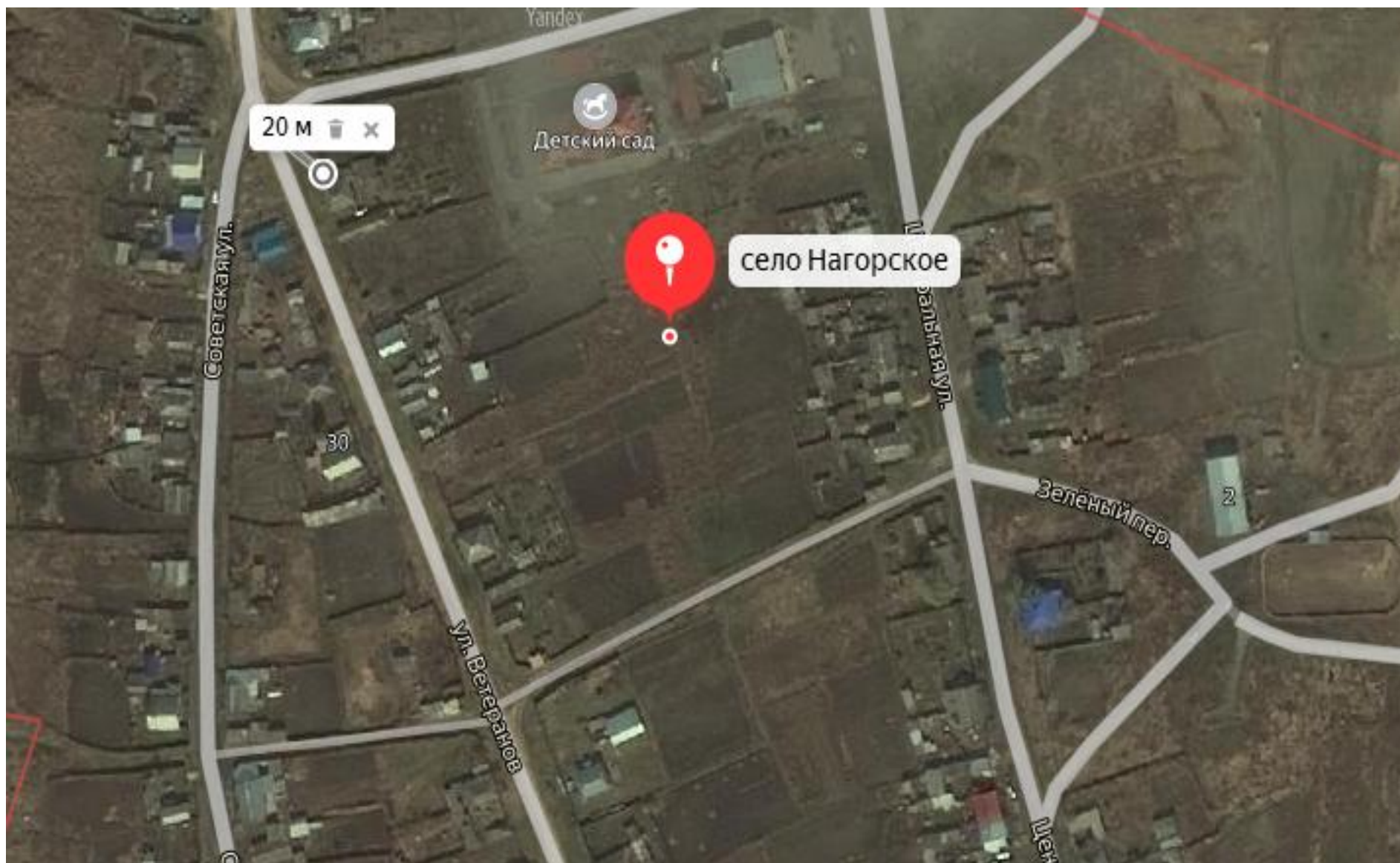
с. Нагорское, ул. Центральная, 37 (школа)

Географические координаты широта 55.155523, долгота 65.194957



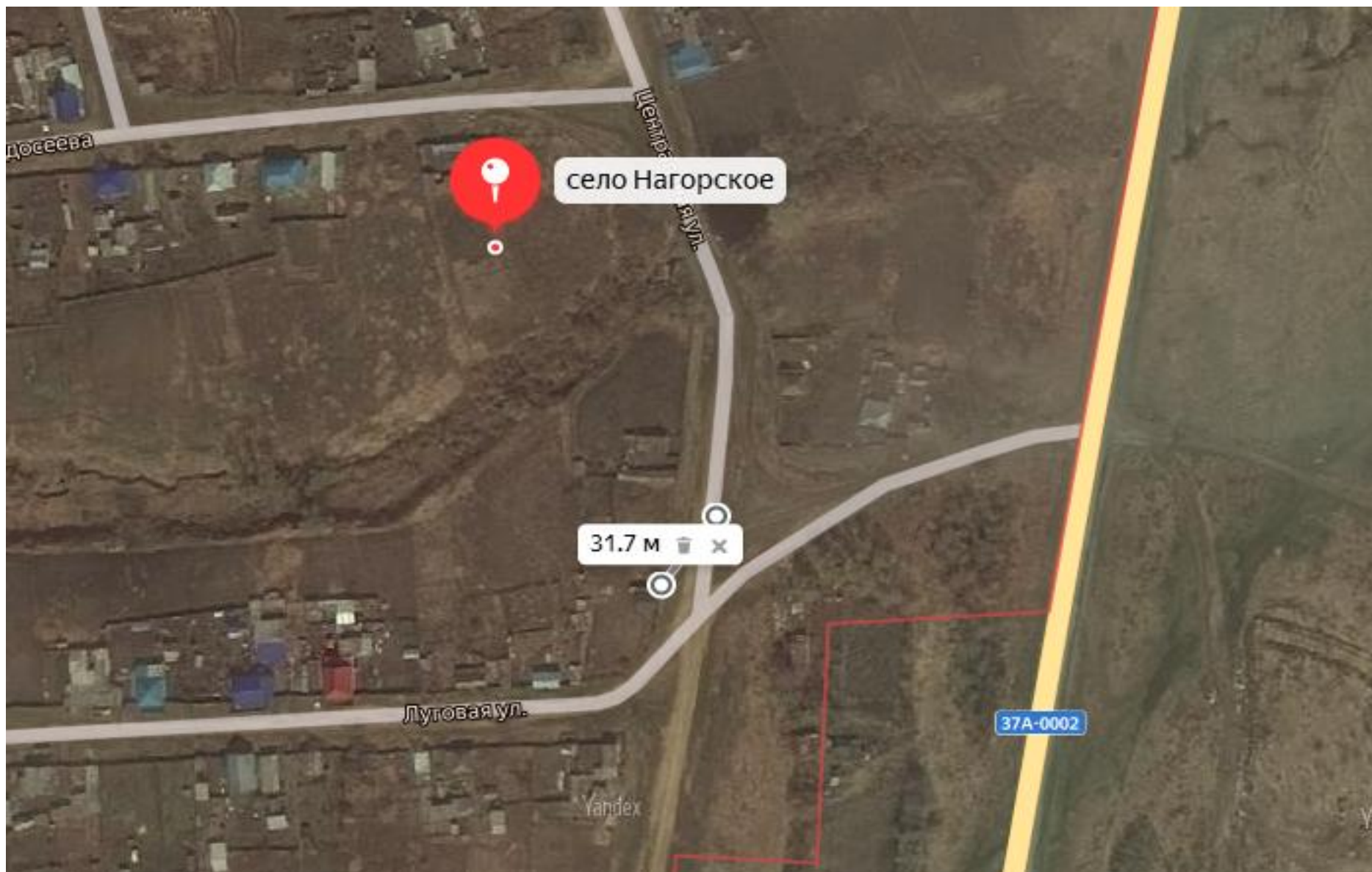
с. Нагорское, ул. Центральная, 33 (детский сад)

Географические координаты широта 55.155118, долгота 65.194818



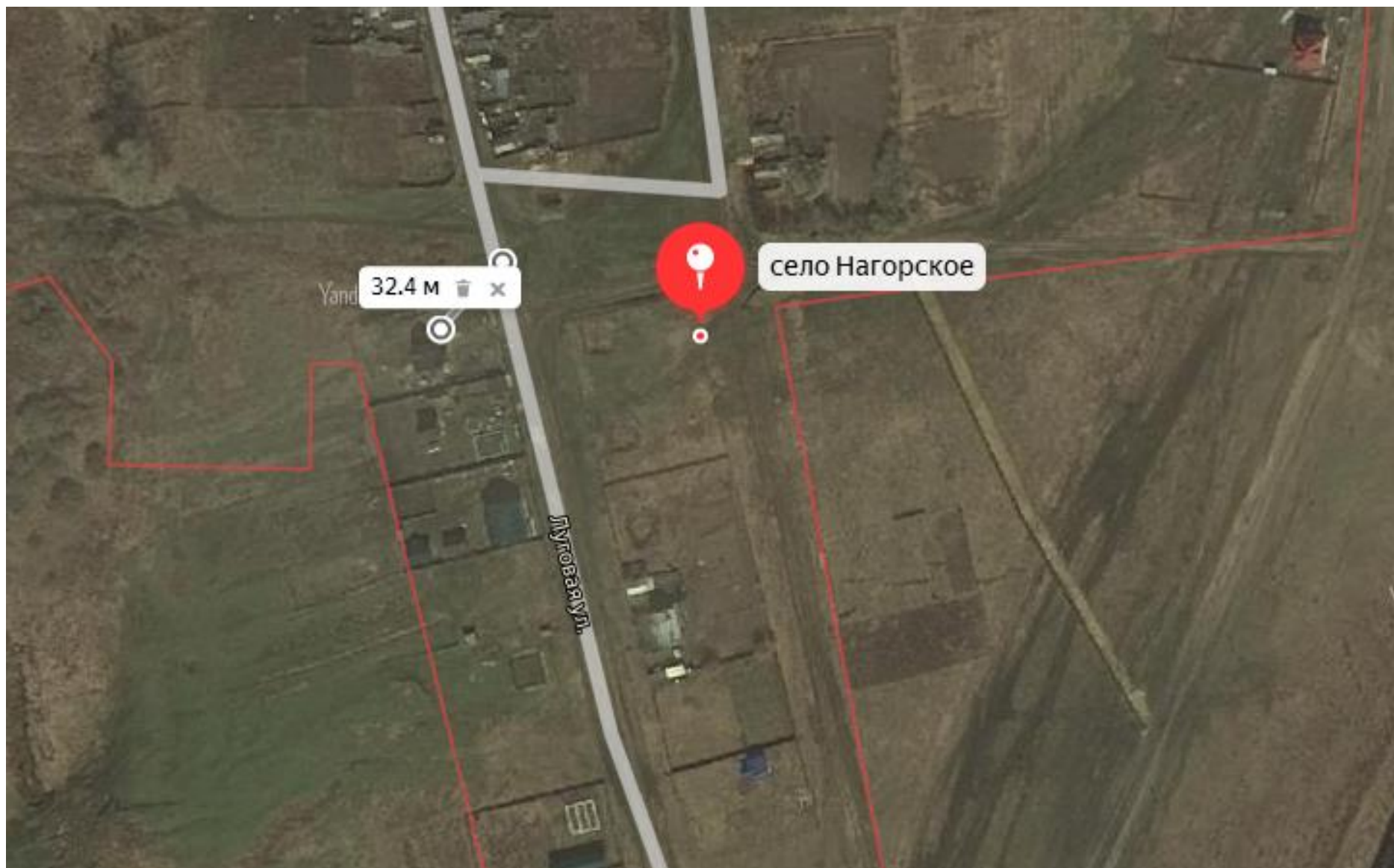
с. Нагорское, ул. Ветеранов, 51

Географические координаты широта 55.154617, долгота 65.191858



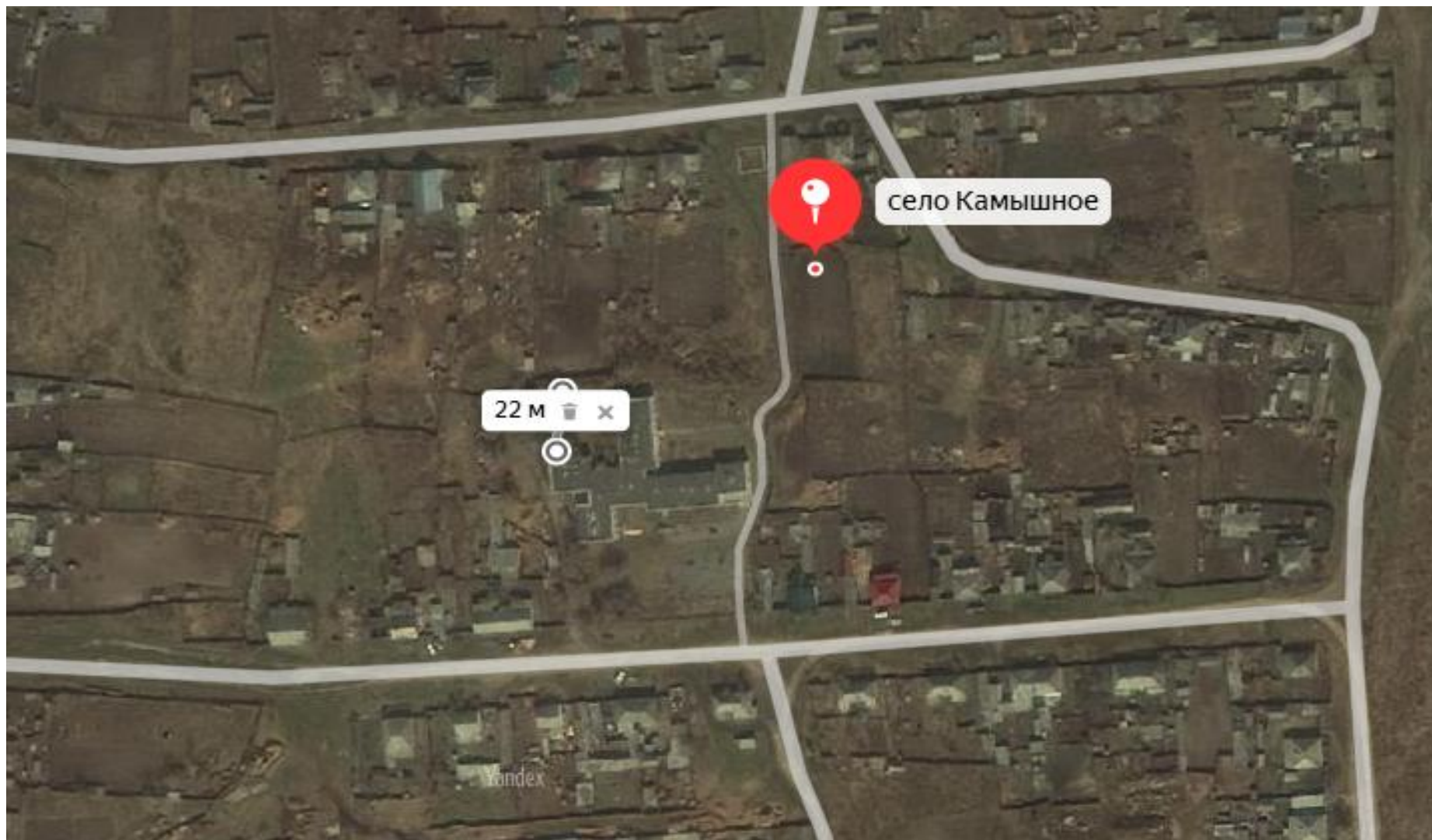
с. Нагорское, ул. Центральная, 1

Географические координаты широта 55.146174, долгота 65.199657



с. Нагорское, ул. Луговая, 1Б

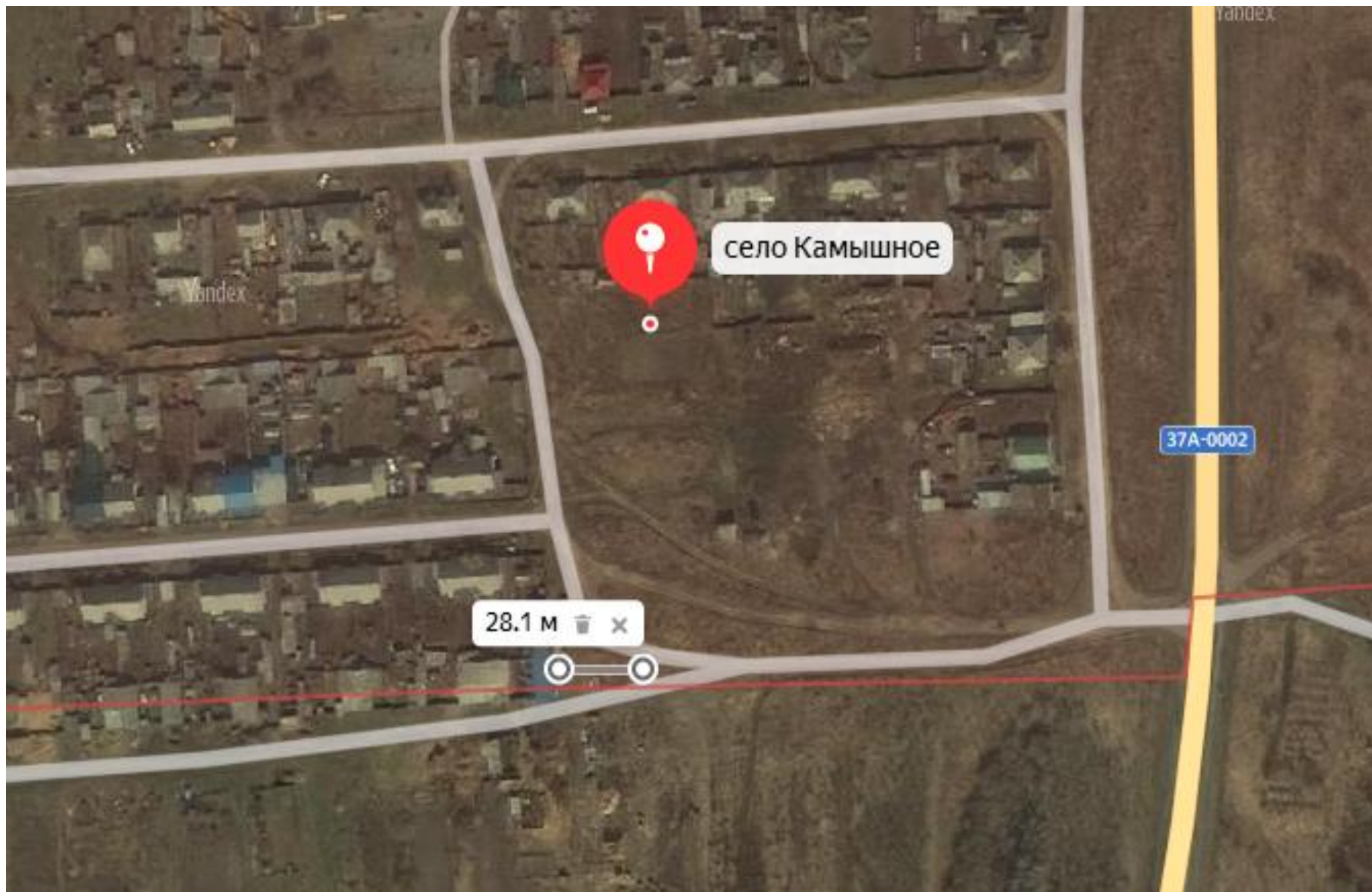
Географические координаты широта 55.142960, долгота 65.193989



с. Камышное, ул. Новая, 7 (дом культуры)

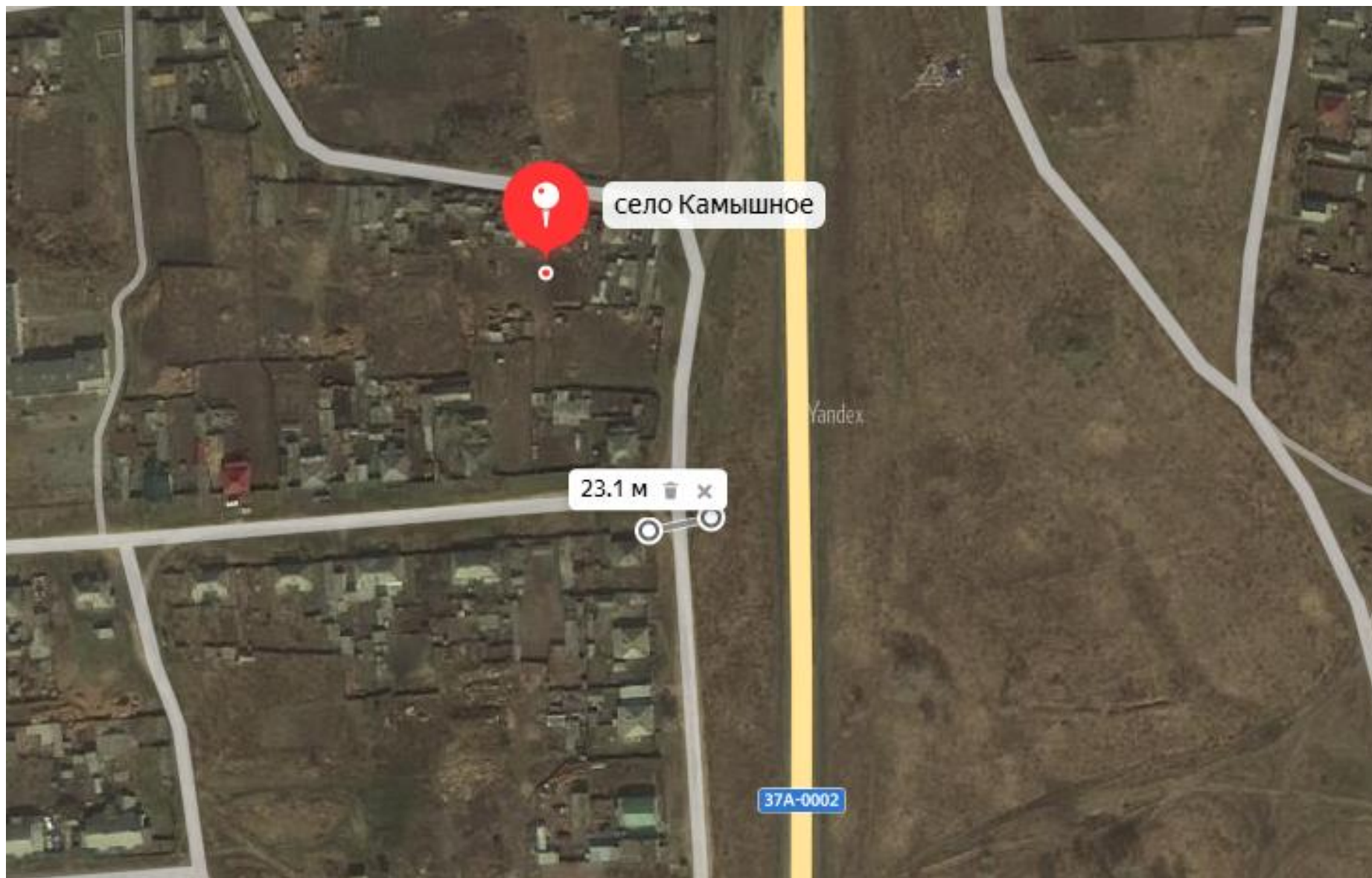
Географические координаты широта 55.099116, долгота 65.182073





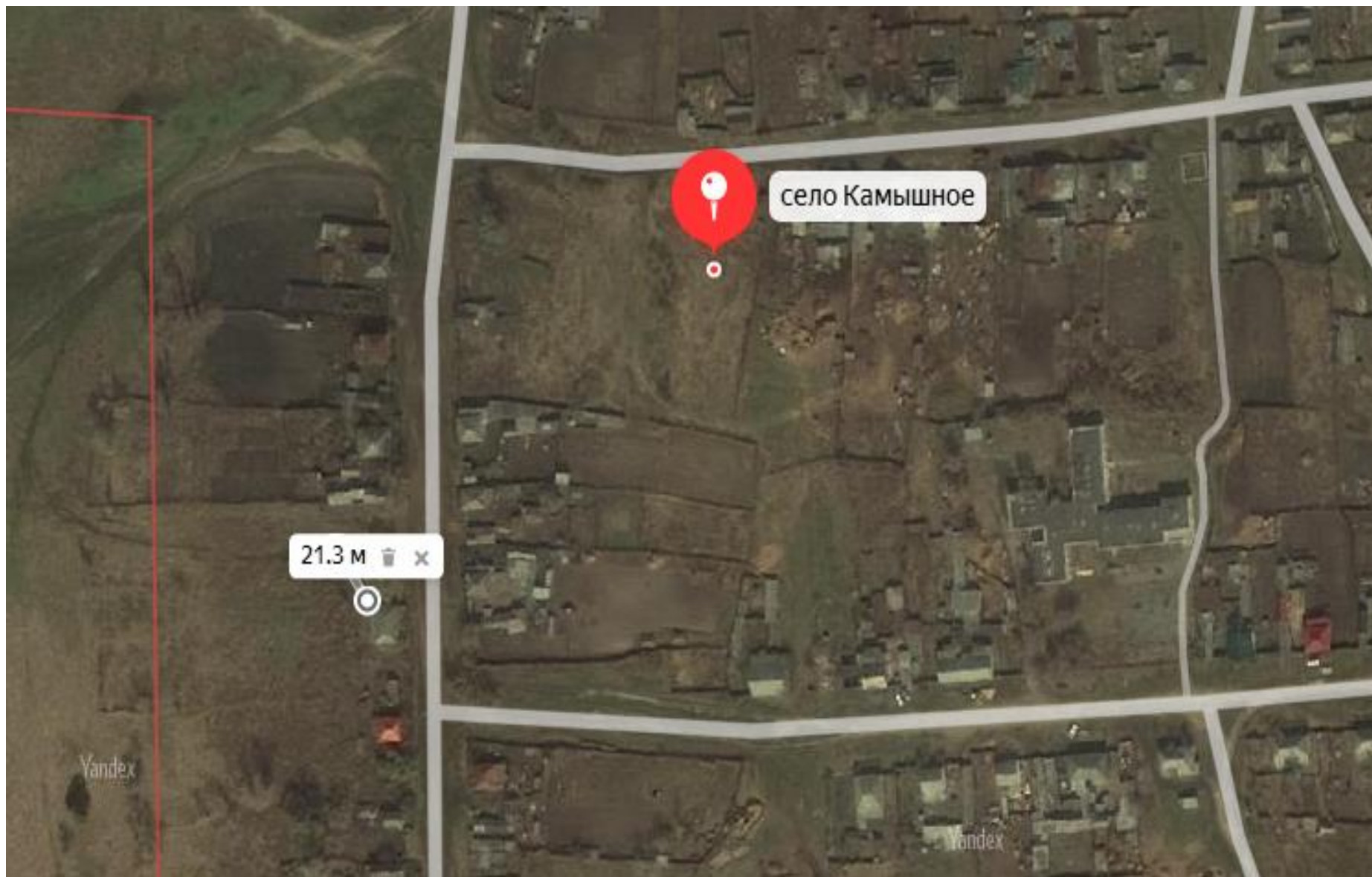
с. Камышное, ул. Молодёжная, 12

Географические координаты широта 55.096755, долгота 65.184043



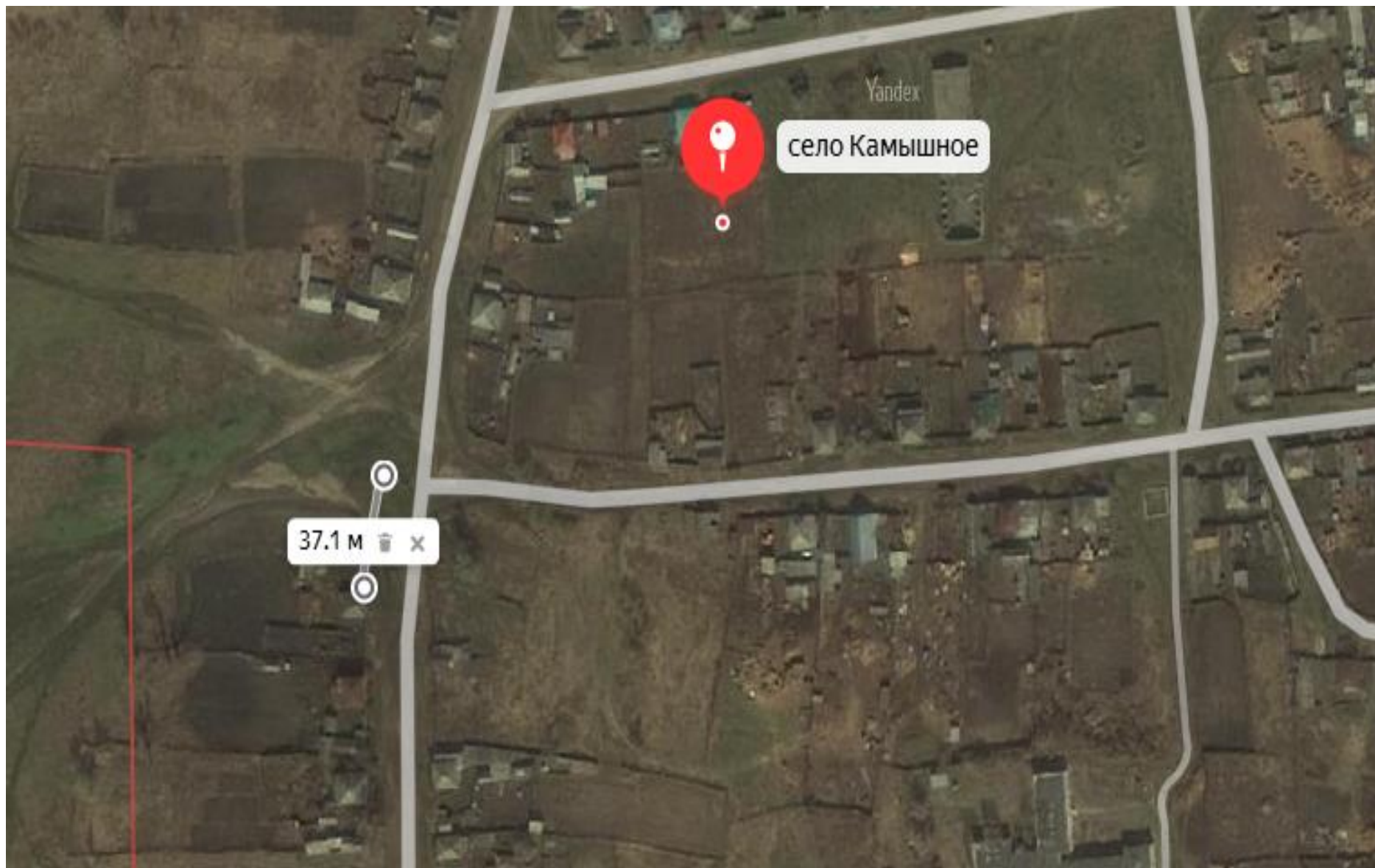
с. Камышное, ул. Новая, 16

Географические координаты широта 55.098360, долгота 65.186431



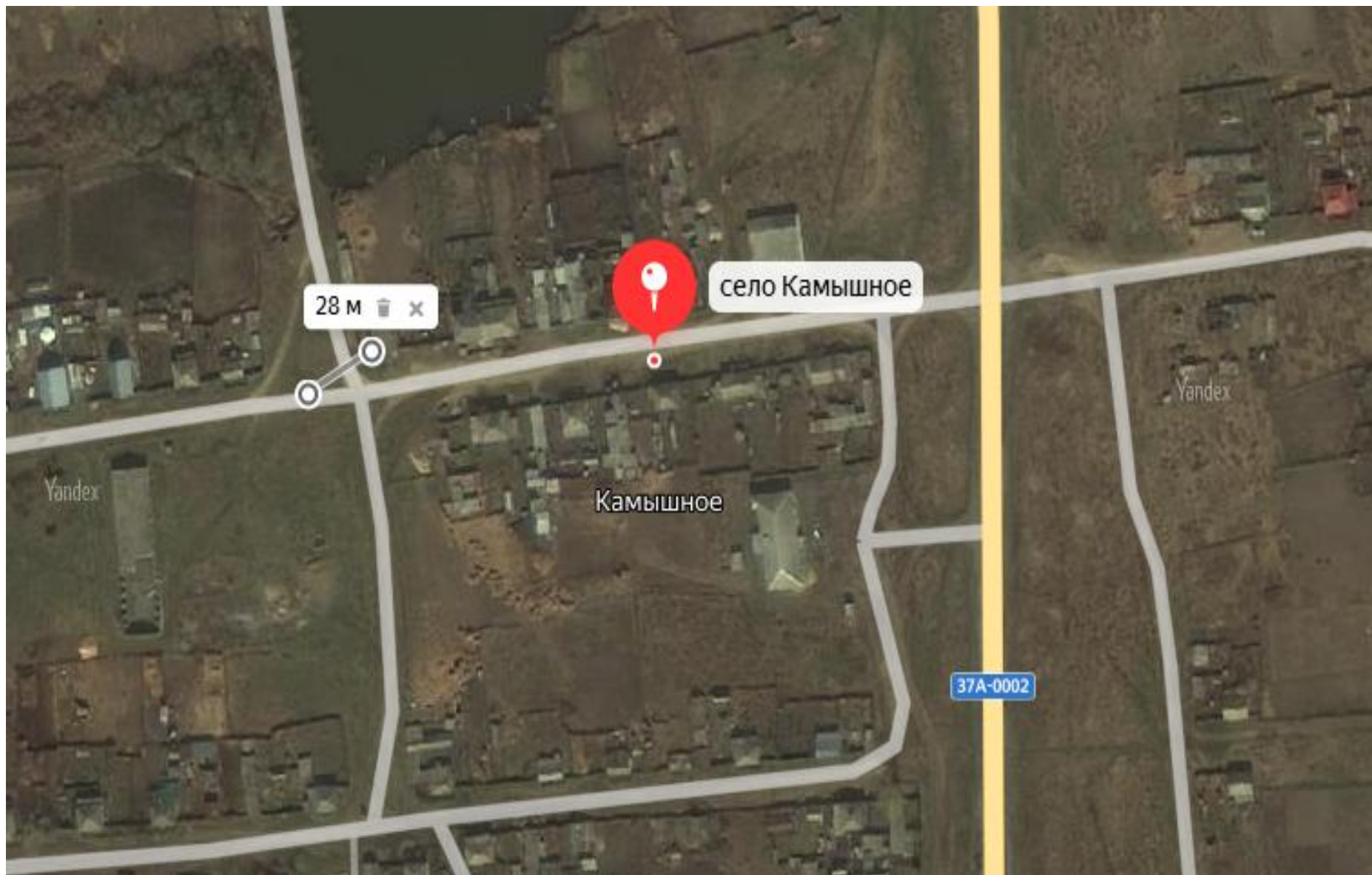
с. Камышное, ул. Луговая, 15

Географические координаты широта 55.098739, долгота 65.178170



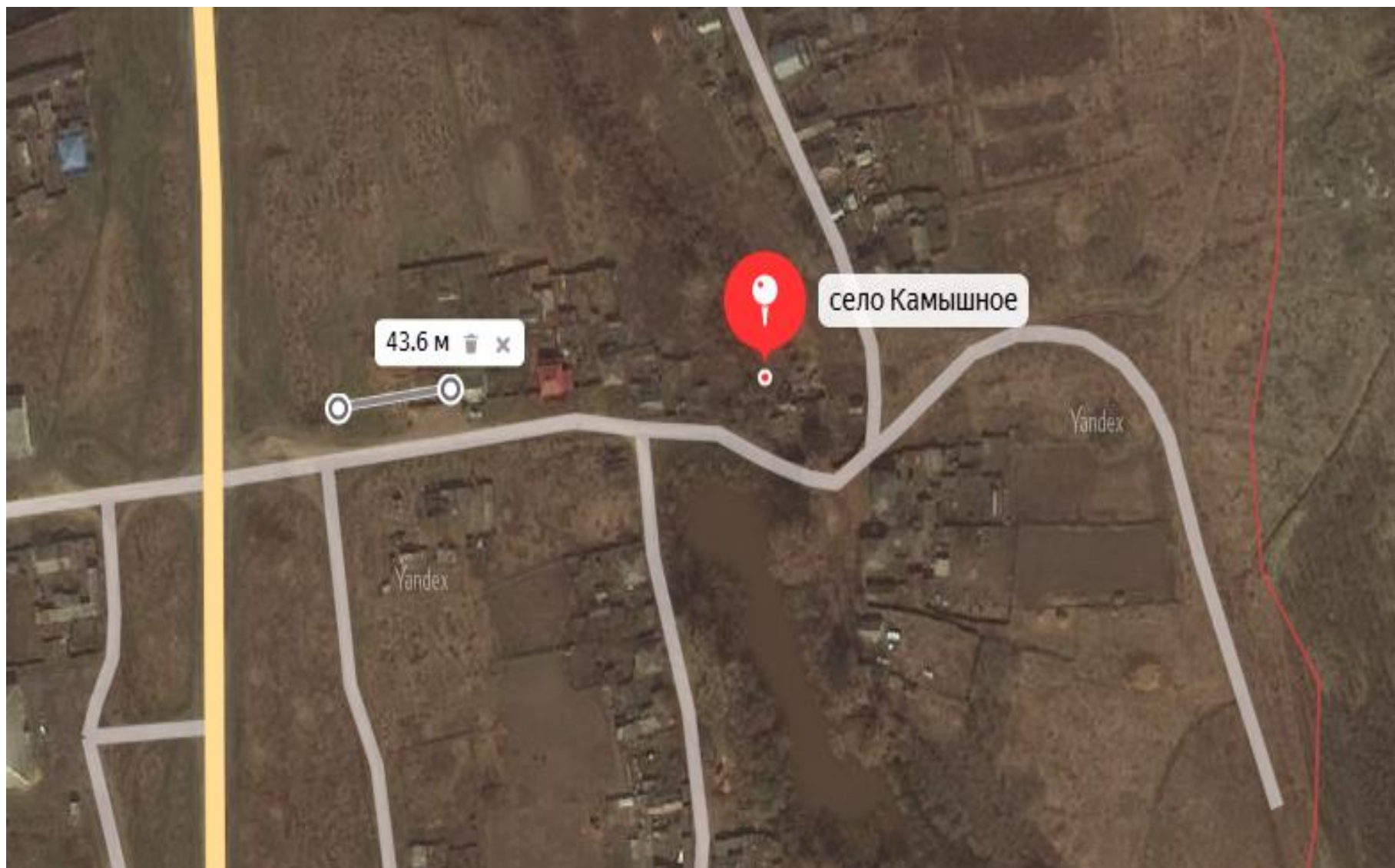
с. Камышное, ул. Луговая, 23

Географические координаты широта 55.100031, долгота 65.178415



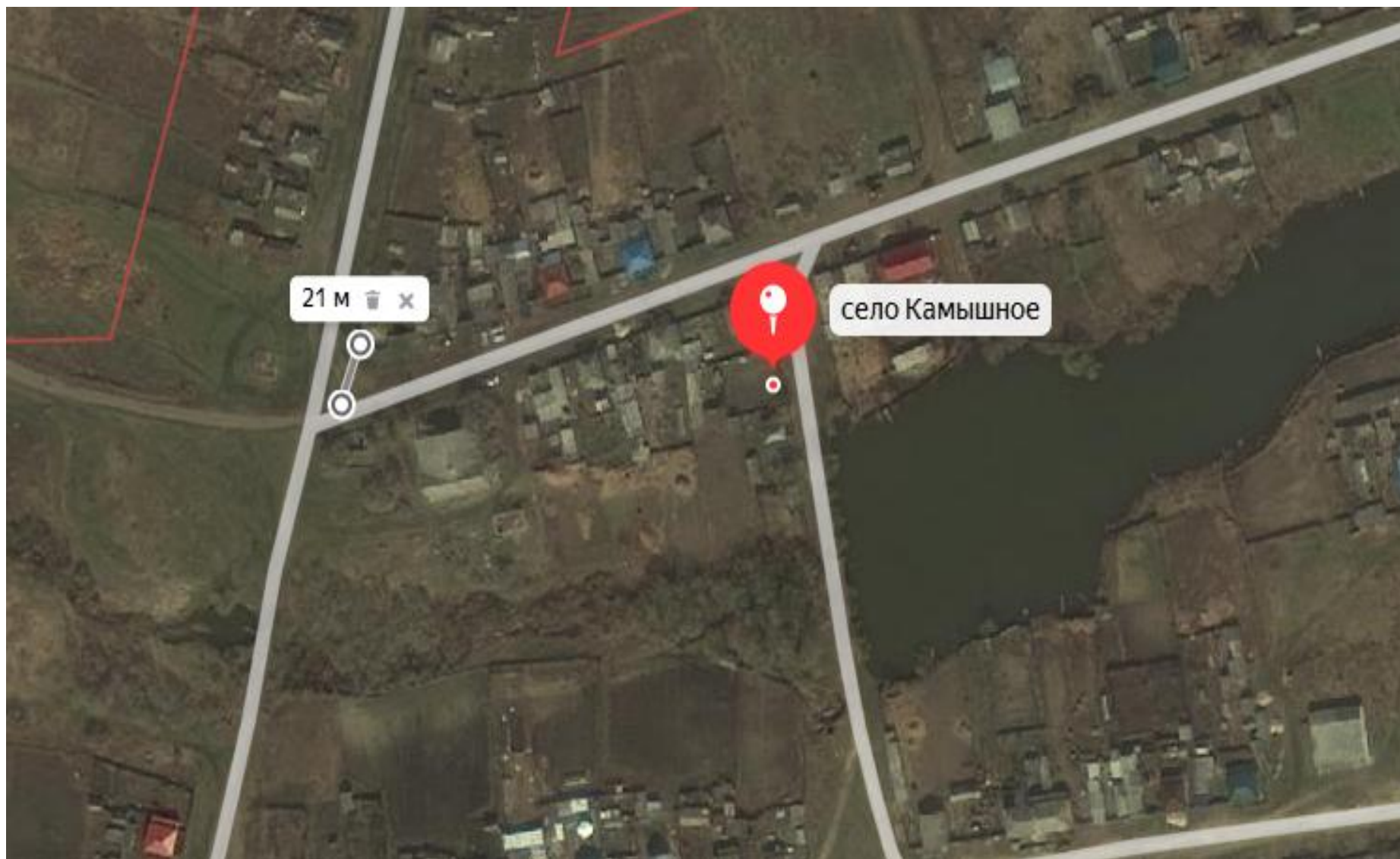
с. Камышное, ул. Большая, 15

Географические координаты широта 55.101452, долгота 65.183002



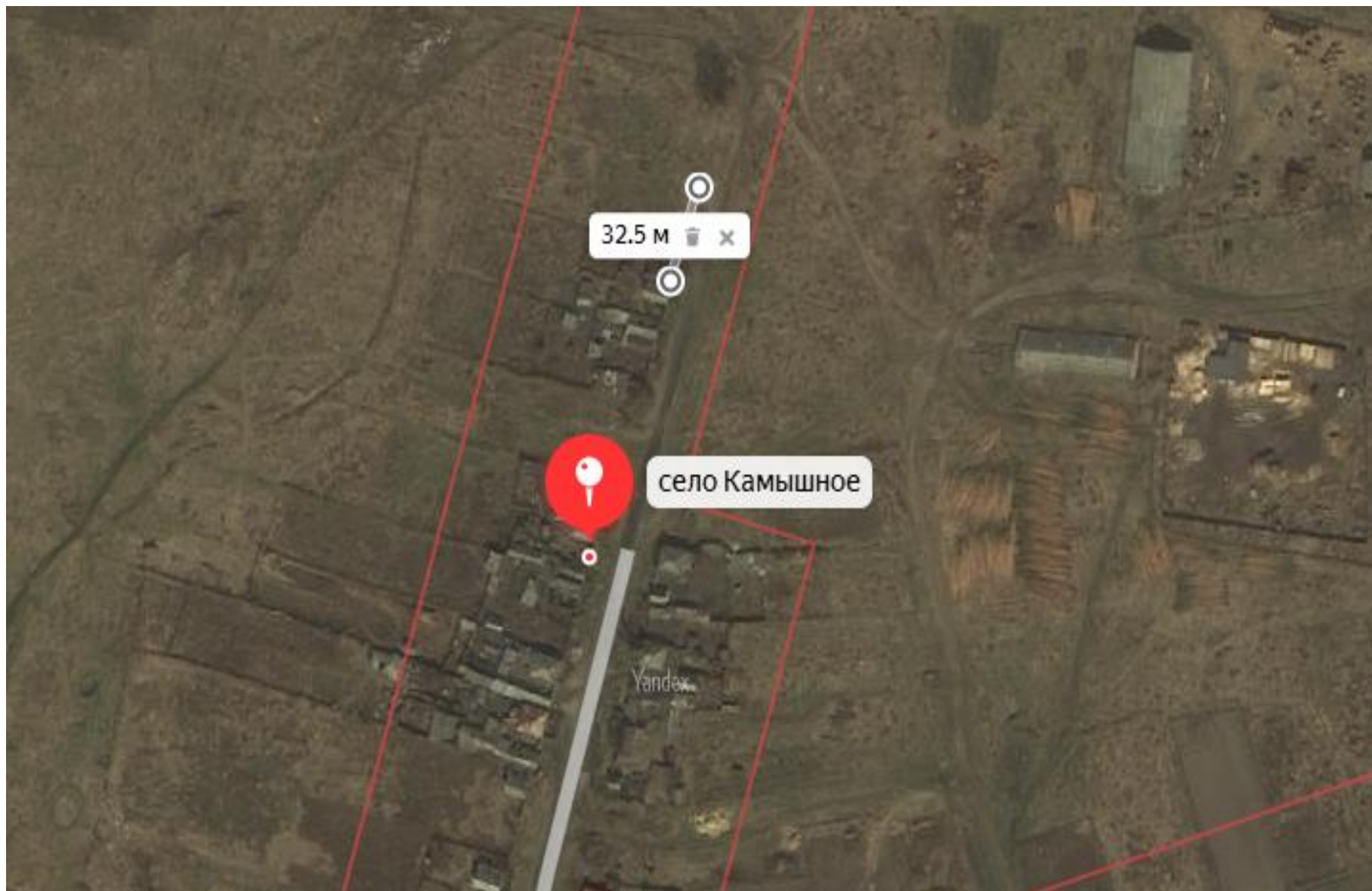
с. Камышное, ул. Большая, 27

Географические координаты широта 55.101960, долгота 65.187799



с. Камышное, ул. Заречная, 1

Географические координаты широта 55.102818, долгота 65.180059



с. Камышное, ул. Барабинская, 21

Географические координаты широта 55.106242, долгота 65.181329





д. Заборская, ул. Боровая, 1

Географические координаты широта 55.175809, долгота 65.231792

